

R é s i d e n c e

Les Ursulines

Besançon
"Centre ville"
Rue Pasteur



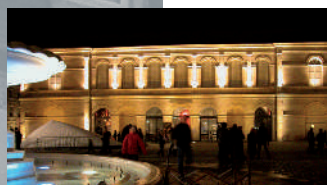
*Une superbe
réalisation
au cœur
du centre
historique
de Besançon*

L'ancienne Ecole Sainte Ursule...

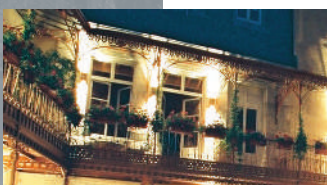
Un site et des bâtiments qui tiennent une place à part dans l'Histoire de Besançon et dans le cœur des bisontins.

Un très bel ensemble classé restructuré en luxueuse habitation de ville...

*Voilà en quelques mots l'esprit de la Résidence Les Ursulines,
pensée pour une vie en ville qui respecte le bien-être de chacun.*



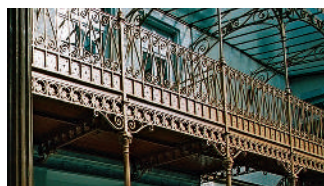
Proche de la prestigieuse Place de la Révolution, des commerces et du marché Beaux Arts, la vie quotidienne est ici facile et agréable. On peut aller à pied car tout est à proximité : promenade sur les berges du Doubs et dans les parcs aménagés du centre, shopping, écoles, collèges et lycées...



:: 22 appartements du T2 au T5

:: 2 espaces professionnels à usage de bureaux en rez de chaussée sur la rue Pasteur et la rue du Loup.

Chaque appartement dispose de places de parking ou garage (ascenseur pour les véhicules et accès au pied des appartements, pour un meilleur confort.)



C'est tout le charme d'un lieu prestigieux et chargé d'histoire qui vit au goût d'aujourd'hui...